

Рекомендации по эксплуатации

1. Мебель рекомендуется эксплуатировать в проветриваемом, сухом помещении с температурой воздуха не ниже 10С и относительной влажностью не более 70%.
2. Мебель, транспортируемую в условиях минусовой температуры, при установке в помещении следует немедленно протереть сухой мягкой тканью как снаружи, так и внутри.
3. Мебель должна быть защищена от прямого попадания солнечных лучей, не должна размещаться вблизи отопительных приборов, сырых и холодных стен. Поверхность деталей мебели оберегать от попадания влаги, щелочей, ацетона, спирта и кислот, а также от механических повреждений. На поверхность мебели не следует ставить горячие предметы. При случайном попадании жидкости мебель немедленно протереть мягкой тканью. Удалять пыль с поверхности, облицованной специальными пленками, следует сухой мягкой тканью.
4. Зеркала и стекла рекомендуется чистить любыми средствами, предназначенными для этих целей.
5. В мебели, имеющей крепление болтами, винтами, шурупами, при ослаблении соединений, необходимо периодически подтягивать все крепёжные элементы.

При правильной эксплуатации изделия срок службы составляет 10 лет.

Внимание!

В случае обнаружения производственных дефектов обратитесь к продавцу с гарантийным талоном, заполненным по месту приобретения изделия. Гарантийный талон выписывается отдельным документом и заполняется продавцом на момент продажи изделия.

К сведению покупателя

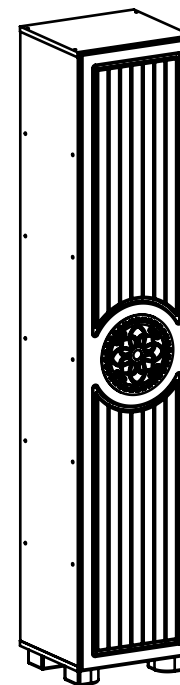
Предприятие оставляет за собой право вносить изменения в конструктивные элементы мебели на основе внедрения передовых технологий, улучшающих качество выпускаемой продукции.



Россия
ООО "Мебельная фабрика "КОМПАСС"
г. Севастополь, пр. Генерала Острякова, 15А

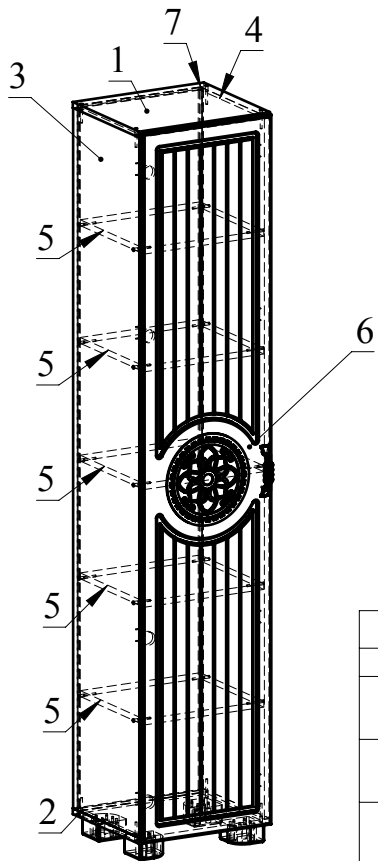


ИНСТРУКЦИЯ ПО СБОРКЕ И ЭКСПЛУАТАЦИИ



Мебель бытовая "Монблан" Стеллаж МБ-3

Габаритные размеры в мм,
400x366x2000
(длина; ширина; высота)



Ведомость деталей			
№	Ширина	Длина	Кол.
1	350	400	1
2	350	400	1
3	350	1918	1
4	350	1918	1
5	337	366	5
6	394	1944	1
7	380	1932	1

Ведомость комплектующих			
№	Рис.	Наименование	Кол.
1		Конфирмат 7x50	28
2		Заглушка конфирматная	28
3		Петля накладная	4
4		Шуруп 3,5x16	24
5		Винт М4x20	2
6		Ключ конфирматный	1
7		Шуруп 4x25	16
8		Гвоздь 20 мм	20
9		ручка	1
10		Соединитель задней стенки	8
11		Опора мебельная Ф.311.04	4

Рекомендованный порядок сборки изделия

1. При помощи конфирмат стяните детали 3 и 5, потом к детали 5 притяните деталь 4 и к готовой сборке прикрепите деталь 1 (Рис.1).
2. Вставьте в паз находящийся на деталях 3, 4 деталь 7, после этого прикрепите деталь 2, прикрутите опоры с помощью шурупов 4x24 (Рис.2).
3. Установите соединители задней стенки (Рис.3).
4. Установите петли на деталь 6, а ответные планки на деталь 3 (4) в зависимости от того на какую сторону должна открываться дверь, шурупами 3,5x16 (Рис.4).
5. Навесьте деталь 6 на шкаф и прикрутите винтами 4x20 ручку (Рис.5).
6. Отрегулируйте петли (Рис.6).

Рис.1

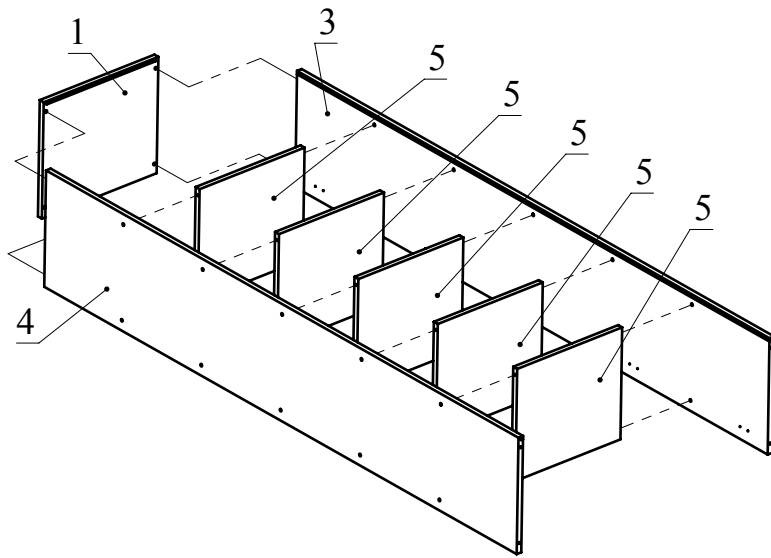


Рис.2

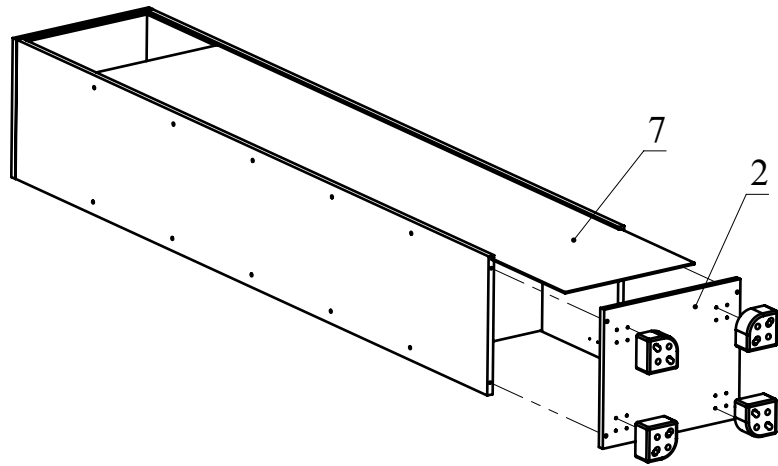


Рис.3

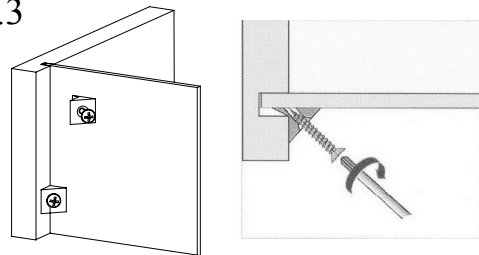


Рис.5

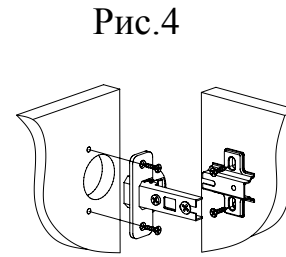


Рис.4

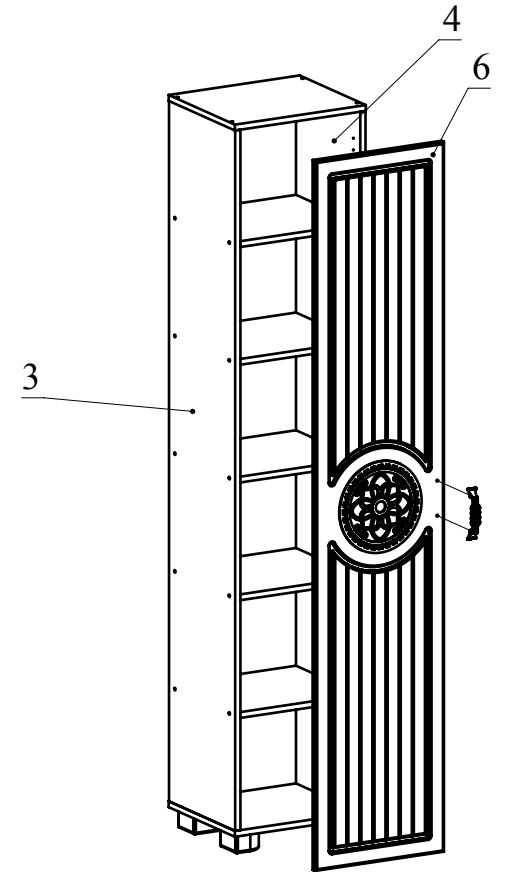
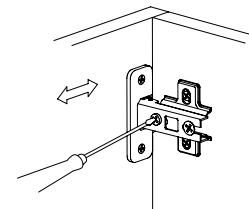
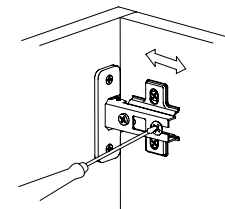


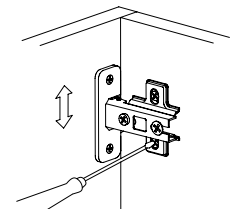
Рис.6



Регулировка вперед-назад. Регулируется крепежным винтом



Регулировка вправо-влево. Регулируется юстировочный винт



Регулировка вверх-вниз. Регулируются установочные винты