

Рекомендации по эксплуатации

1. Мебель рекомендуется эксплуатировать в проветриваемом, сухом помещении с температурой воздуха не ниже 10С и относительной влажностью не более 70%.
2. Мебель, транспортируемую в условиях минусовой температуры, при установке в помещении следует немедленно протереть сухой мягкой тканью как снаружи, так и внутри.
3. Мебель должна быть защищена от прямого попадания солнечных лучей, не должна размещаться вблизи отопительных приборов, сырых и холодных стен. Поверхность деталей мебели оберегать от попадания влаги, щелочей, ацетона, спирта и кислот, а также от механических повреждений. На поверхность мебели не следует ставить горячие предметы. При случайном попадании жидкости мебель немедленно протереть мягкой тканью. Удалять пыль с поверхности, облицованной специальными пленками, следует сухой мягкой тканью.
4. Зеркала и стекла рекомендуется чистить любыми средствами, предназначенными для этих целей.
5. В мебели, имеющей крепление болтами, винтами, шурупами, при ослаблении соединений, необходимо периодически подтягивать все крепёжные элементы.

При правильной эксплуатации изделия срок службы составляет 10 лет.

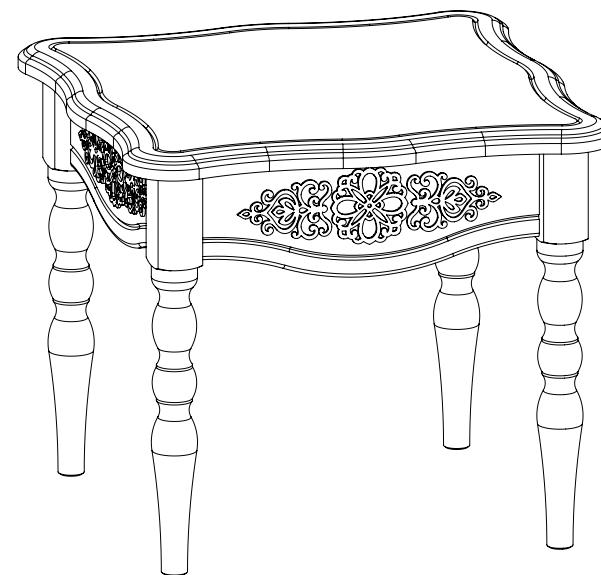
Внимание!

В случае обнаружения производственных дефектов обратитесь к продавцу с гарантийным талоном, заполненным по месту приобретения изделия. Гарантийный талон выписывается отдельным документом и заполняется продавцом на момент продажи изделия.

К сведению покупателя

Предприятие оставляет за собой право вносить изменения в конструктивные элементы мебели на основе внедрения передовых технологий, улучшающих качество выпускаемой продукции.

ИНСТРУКЦИЯ ПО СБОРКЕ И ЭКСПЛУАТАЦИИ



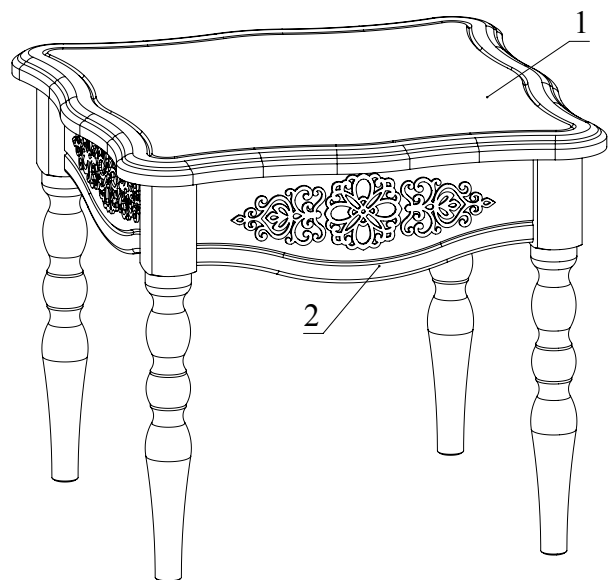
Мебель бытовая "Ассоль"

Стол журнальный АС-32

Габаритные размеры в мм,

600x600x525

(длина; ширина; высота)



Ведомость комплектующих

№	Рис.	Наименование	Кол.
1		Опора точёная 500мм	4
2		Шкант	8
3		Шпилька минификса	8
4		Головка минификса	8
5		Заглушка минификса	8
6		Стяжка 475	4
7		Гайка М8	4
8		Шуруп 3,5х16 с круглой головкой	16
9		Ключ конфирматный	1
10		Винт-шуруп 8х90	4

Рекомендованный порядок сборки изделия

1. Подготовьте детали к сборке. Вкрутите шпильки минификсов в деталь №1 (Рис. 1).
2. Вставьте головки минификсов и шканты в детали 2 (Рис. 2).
3. Установить детали 2 на деталь 1 и зафиксировать, повернув головки минификсов по часовой стрелке до упора (Рис. 3).
4. Прикрутите шурупами 3,5х16 Стяжки 475 к деталям №2 (Рис. 4).
5. Вкрутите винт-шуруп 8х90 в опору точеную (Рис. 5).
6. Зафиксируйте опоры при помощи гайки М8 ключем на 13 (Рис. 6).
7. Установить заглушки минификсов.

Ведомость деталей

№	Ширина	Длина	Кол.
1	600	600	1
2	150	420	4

Рис.1

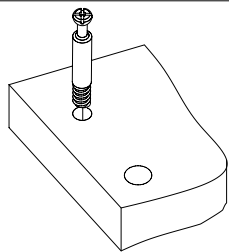


Рис.2

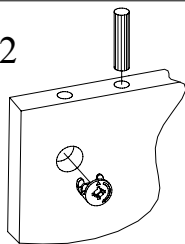


Рис.3

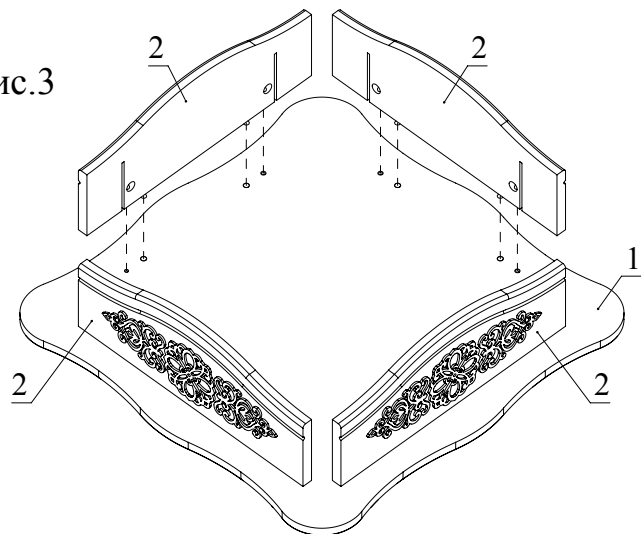
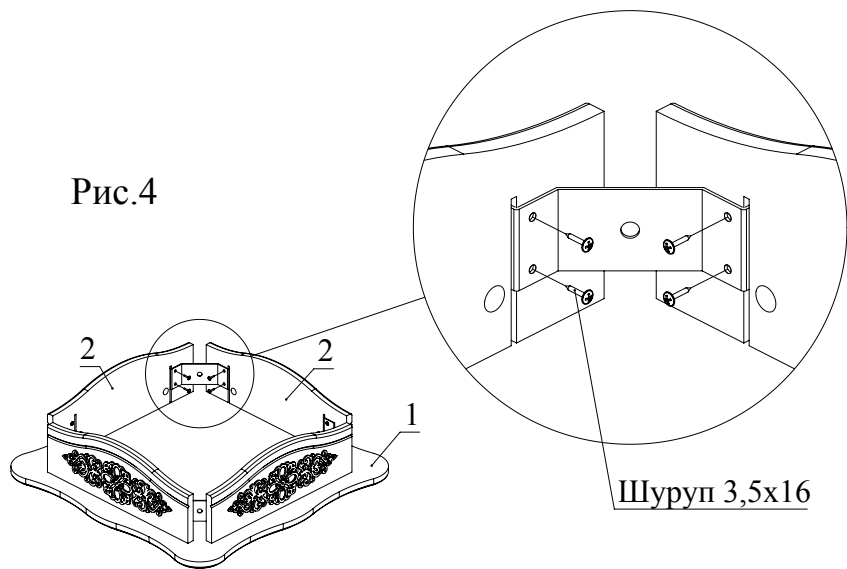


Рис.4

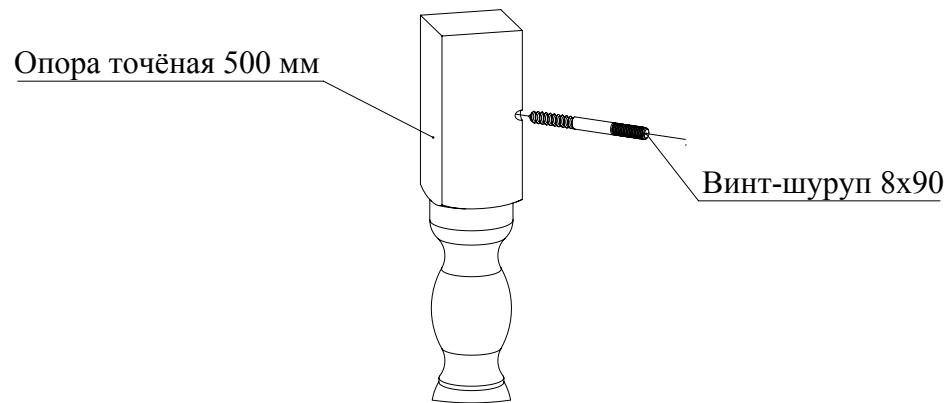


Шуруп 3,5x16

АС-32

-3-

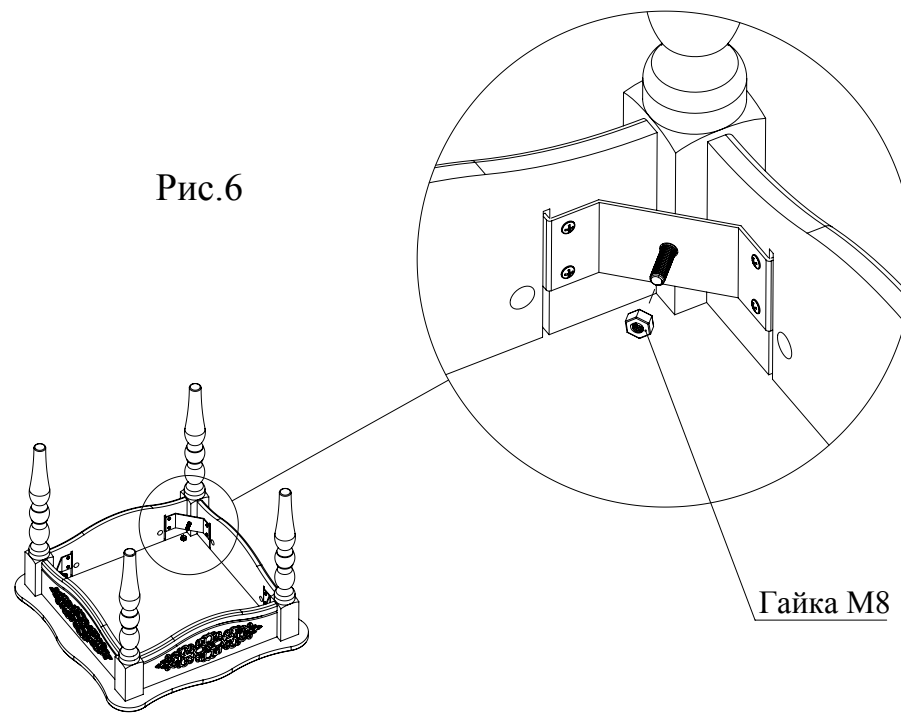
Рис.5



Опора точёная 500 мм

Винт-шуруп 8x90

Рис.6



Гайка М8

АС-32

-4-